

Numéro:95

04 Janvier 2023 6:00 p.m.

SITUATION ÉPIDÉMIOLOGIQUE DU CHOLÉRA, 3 Janvier 2023, HAÏTI

22 569

TOTAL CAS
SUSPECTS

1 550

TOTAL CAS
CONFIRMÉS

18 316

(81 nouveaux)
TOTAL CAS
HOSPITALISÉS

280

(0 nouveau)
DÉCÈS
INSTITUTIONNELS

177

(0 nouveau)
DÉCÈS
COMMUNAUTAIRES

20 ANS

ÂGE MEDIAN DES
CAS HOSPITALISÉS



4 268

D'ÉCHANTILLONS REÇUS

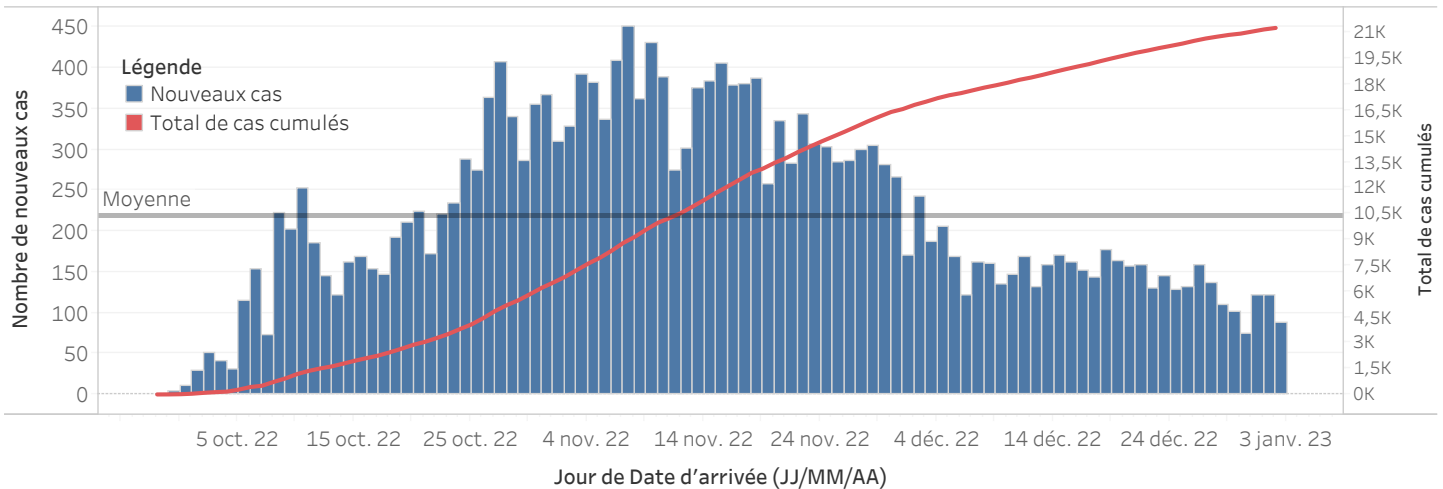
4 268

DE TESTS RÉALISÉS

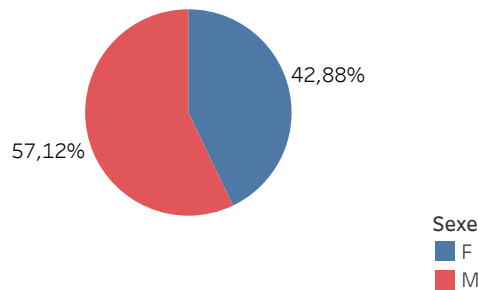
36,31%

TAUX DE POSITIVITÉ

DISTRIBUTION DES CAS SUSPECTS PAR JOUR JUSQU'AU 3 Janv. 2023, HAÏTI

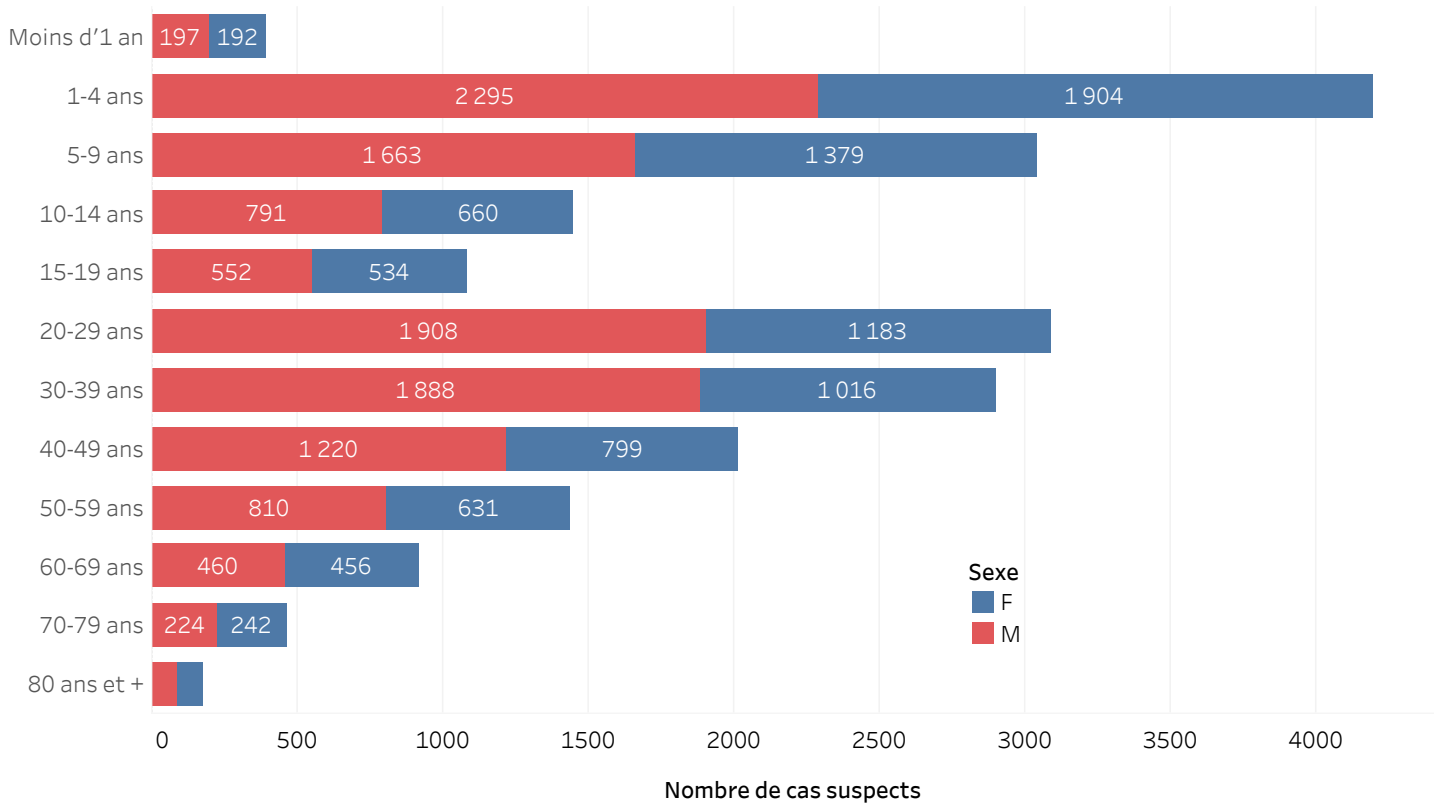


DISTRIBUTION DES CAS SUSPECTS CUMULÉS PAR SEXE JUSQU'AU 3 Janv. 2023, HAÏTI

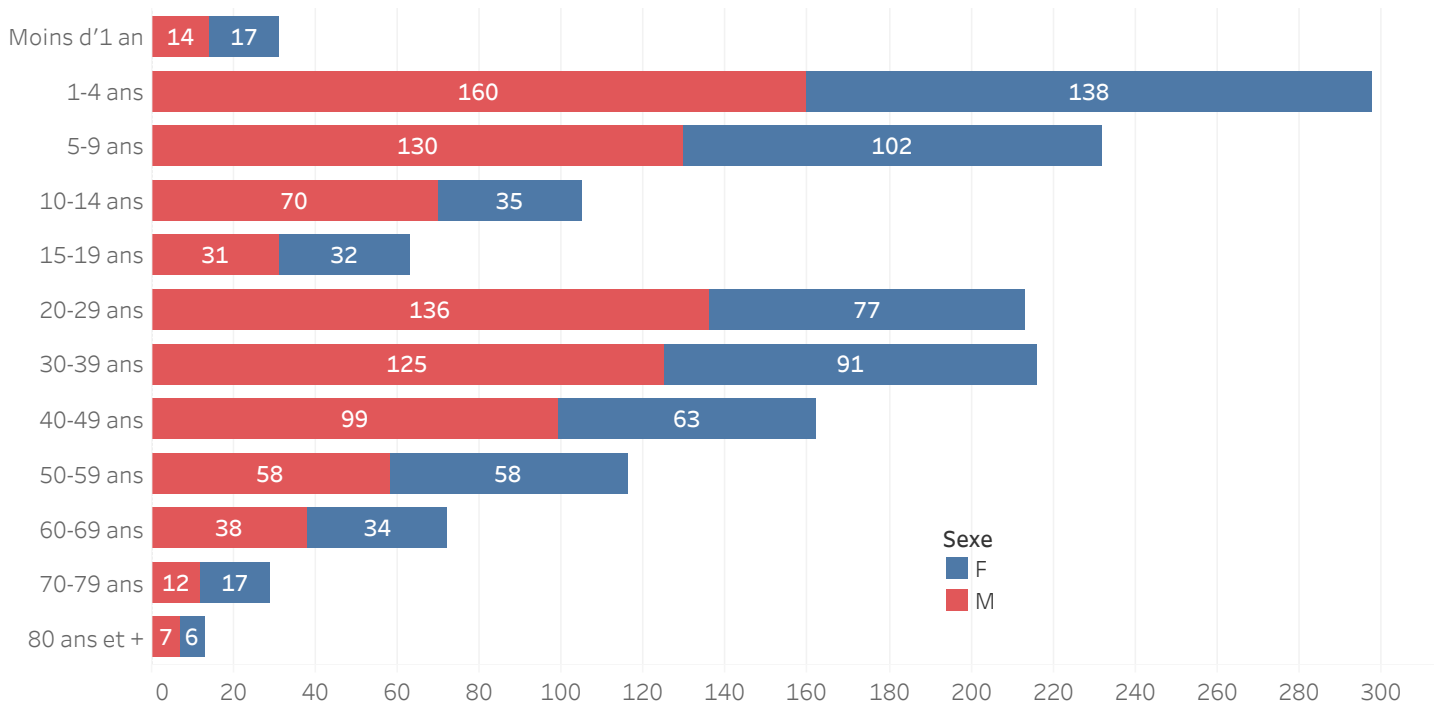


N-B. Les informations contenues dans ce rapport sont actualisées de manière quotidienne et peuvent être modifiées après la classification finale des cas.

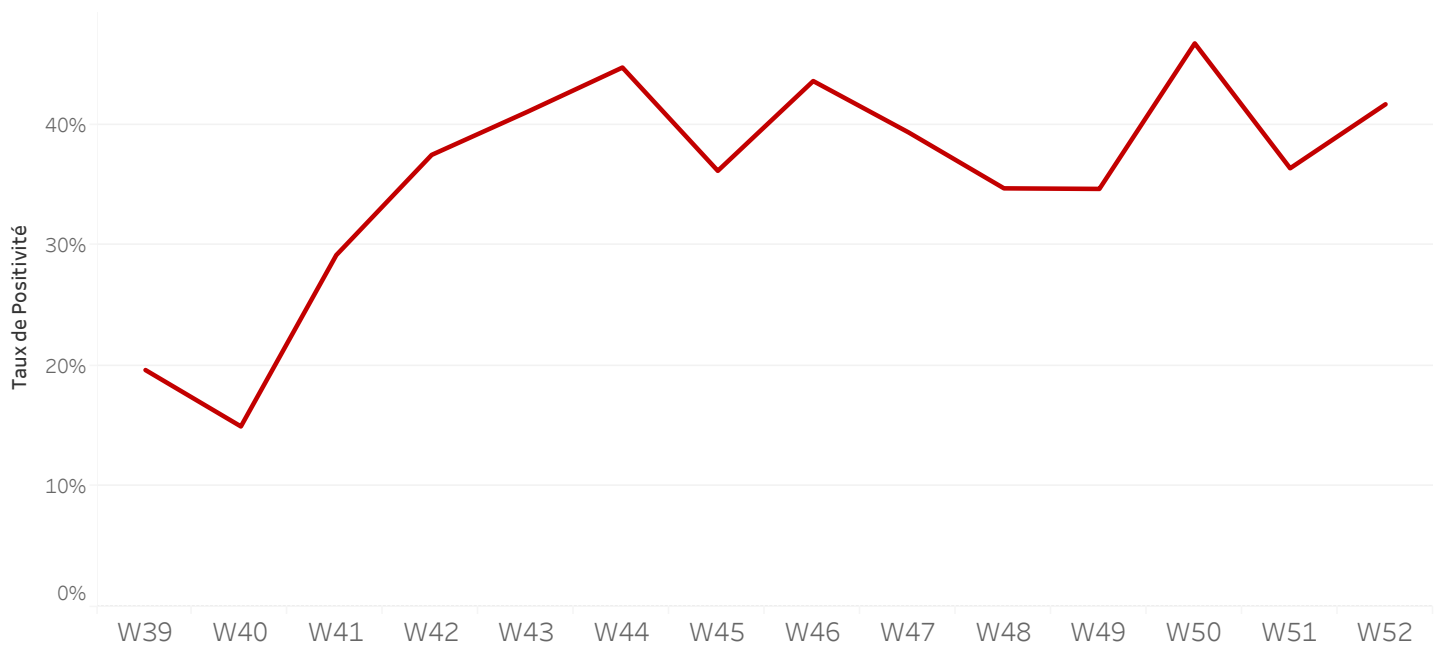
DISTRIBUTION DES CAS SUSPECTS CUMULÉS PAR TRANCHE D'ÂGE ET PAR SEXE JUSQU'AU 3 Janv. 2023, HAÏTI



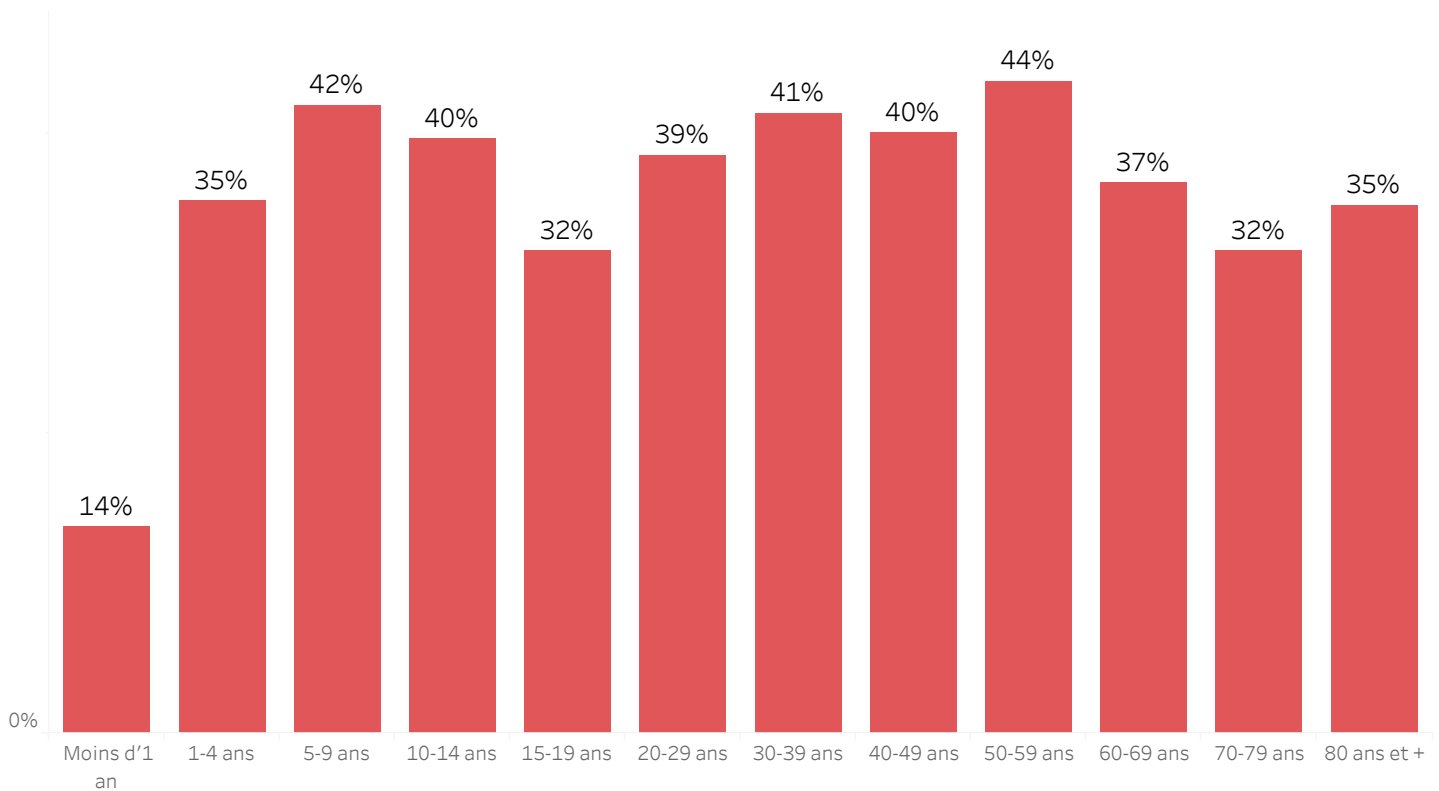
DISTRIBUTION DES CAS CONFIRMÉS CUMULÉS PAR TRANCHE D'ÂGE ET PAR SEXE JUSQU'AU 3 Janv 2023, HAÏTI



ÉVOLUTION HEBDOMADAIRE DU TAUX DE POSITIVITÉ, 39-52 SE 2022, HAÏTI



TAUX DE POSITIVITÉ PAR GROUPE D'ÂGE JUSQU'AU 3 Janv. 2023, HAÏTI



DISTRIBUTION DES CAS TESTÉS, CONFIRMÉS PAR DÉPARTEMENT ET PAR COMMUNE AYANT NOTIFIÉ DES CAS SUSPECTS JUSQU'AU 3 Janv. 2023, HAÏTI

DÉPARTEMENT DE RÉSIDENCE	COMMUNE DE RÉSIDENCE	NOMBRE DE CAS SUSPECTS SAISIS	NOMBRE DE CULTURES DE SELLES RÉALISÉES	NOMBRE DE CAS CONFIRMÉS
ARTIBONITE	Desdunes	105	3	1
	Grande-Saline	213	7	2
	Gros-Morne	96	21	4
	L'Estere	274	20	10
	Saint-Marc	1313	53	5
	Saint-Michel	95	27	5
	Verrettes	405	19	4
	La Chapelle	21	19	1
	Marchand-Dessalines	595	49	20
	Gonaïves	268	30	5
	Marmelade	2	0	-
	Terre Neuve	3	0	-
	Ennery	11	0	-
	Anse-Rouge	6	0	-
	Petite-Rivière	229	21	1
CENTRE	Boucan-Carre	57	24	11
	Belladère	4	0	-
	Mirebalais	995	426	190
	Saut-d'Eau	66	15	8
	Savanette	9	4	3
	Cerca-La-Source	3	0	-
	Hinche	3	3	0
	Thomonde	1	1	-
Grand-Anse	Lascahobas	175	62	30
	Dame-Marie	101	14	10
	Jérémie***	63	140	2
	Corail	46	0	-
	Les Irois	1	0	-
	Abricot	3	1	-
	Roseaux	5	2	-
	Moron	2	1	-
Nord	Péstel	121	24	9
	Acul-du-Nord	1	2	1
	Cap-Haïtien***	17	40	1
	Qartier Morin	1	2	0
	Pilate	1	0	-
	Milot	2	1	0
	Limonade	4	0	-
	Dondon	15	17	9
	Saint-Raphel	6	0	-
	Bas Limbé	8	1	1
Total	Plaisance	15	2	1
	Limbé	82	78	39
Total	Total	5443	1129	362

***Le nombre de cas suspects est inférieur au nombre de cas testés en provenance des communes étoilées dans la 2^{ème} colonne du tableau selon la base de données transmise par le Laboratoire. Ce problème est lié à un retard de rapportage des cas suspects sur DHIS-2 en raison des difficultés confrontées avec les réseaux d'internet.

DISTRIBUTION DES CAS TESTÉS, CONFIRMÉS PAR DÉPARTEMENT ET PAR COMMUNE AYANT NOTIFIÉ DES CAS SUSPECTS JUSQU'AU 3 Janv. 2023, HAÏTI
(SUITE)

DÉPARTEMENT	COMMUNE DE RÉSIDENCE	NOMBRE DE CAS SUSPECTS SAISIS	NOMBRE DE CULTURES DE SELLES RÉALISÉES	NOMBRE DE CAS CONFIRMÉS
Nord-Ouest	Port-de-Paix	313	52	7
	Chansolme	6	8	1
	Bassin-Bleu	47	18	3
	Saint Louis-du-Nord	49	3	-
	Baie-de-Henne	17	0	-
	Anse-à-Foleur	11	0	-
	La Tortue	12	1	-
NIPPES	Anse-à-Veau	74	15	0
	Arnaud	93	3	0
	Grand-Boucan	2	0	-
	Baradère	10	0	-
	Petit-Trou	14	0	-
	L'Asile	13	9	0
	Plaisance-du-Sud	3	0	-
	Fond-des-Nègre	56	24	2
	Petite-Rivière des Nippes	23	0	-
	Paillant	27	5	-
Miragoane	159	16	1	
NORD-EST	Trou-du-Nord	1	40	0
	Terrier-Rouge	1	1	0
	Fort-Liberte	6	6	0
OUEST	Carrefour	3089	234	109
	Cité-Soleil	2715	369	141
	Croix-des-Bouquets	466	143	63
	Delmas	1658	372	181
	Ganthier***	21	48	13
	Cornillon	1	0	-
	Kenscoff	75	26	13
	Arcahaie	25	1	1
	Pétion-Ville	1352	317	160
	Port-au-Prince	5024	561	276
	Gressier	125	27	16
	Tabarre	413	380	31
	Petit-Goave	404	103	21
	Grand-Goave***	6	12	7
	Léogane	62	12	2
	Thomazeau	39	14	4
	Fond-Verrettes***	1	8	0
	Anse-à-Galets	9	1	1
	Cabaret	387	76	58
	Pointe-à-Raquettes	1	0	0
Total	Total général	16810	2905	1111

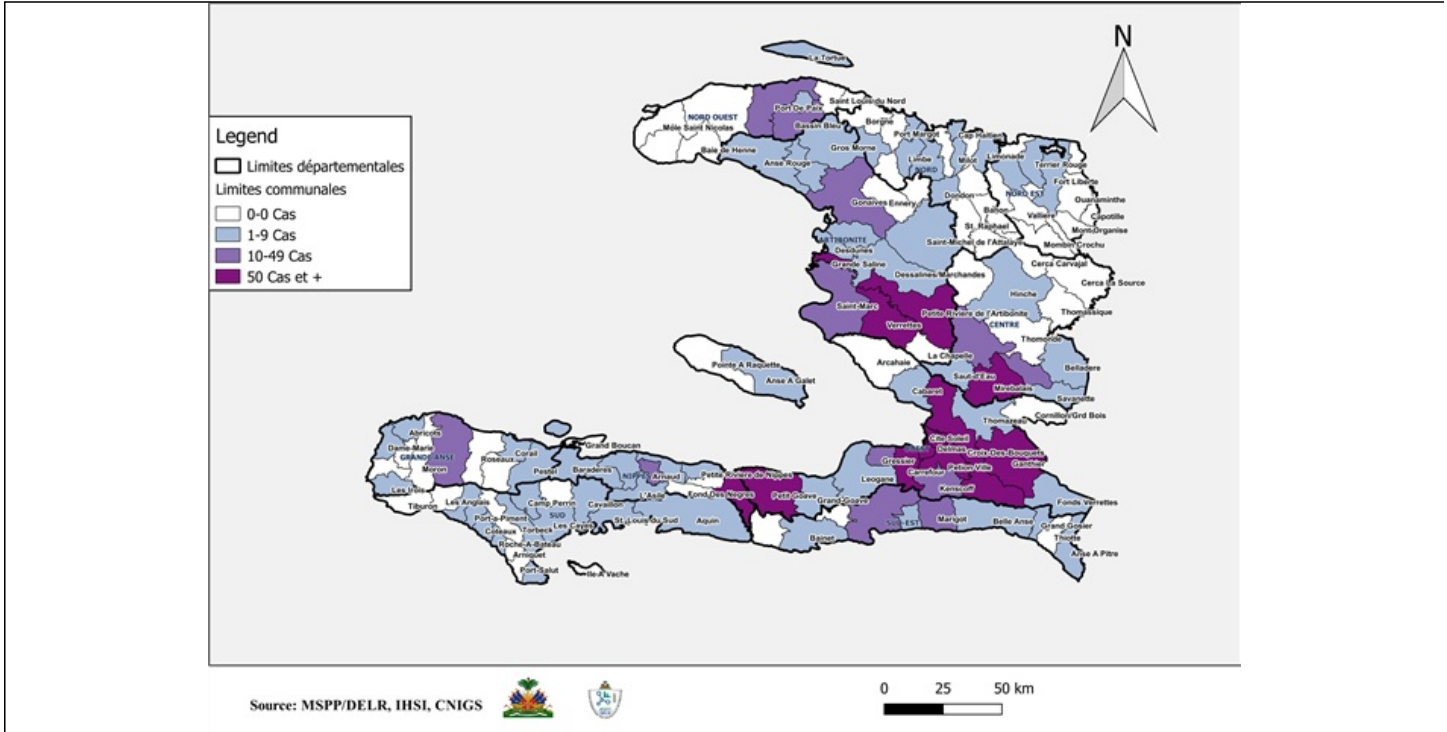
***Le nombre de cas suspects est inférieur au nombre de cas testés en provenance des communes étoilées dans la 2^{ème} colonne du tableau selon la base de données transmise par le Laboratoire. Ce problème est lié à un retard de rapportage des cas suspects sur DHIS-2 en raison des difficultés confrontées avec les réseaux d'internet.

DISTRIBUTION DES CAS TESTÉS, CONFIRMÉS PAR DÉPARTEMENT ET PAR COMMUNE AYANT NOTIFIÉ DES CAS SUSPECTS JUSQU'AU 3 Janv 2023, HAÏTI
(SUITE)

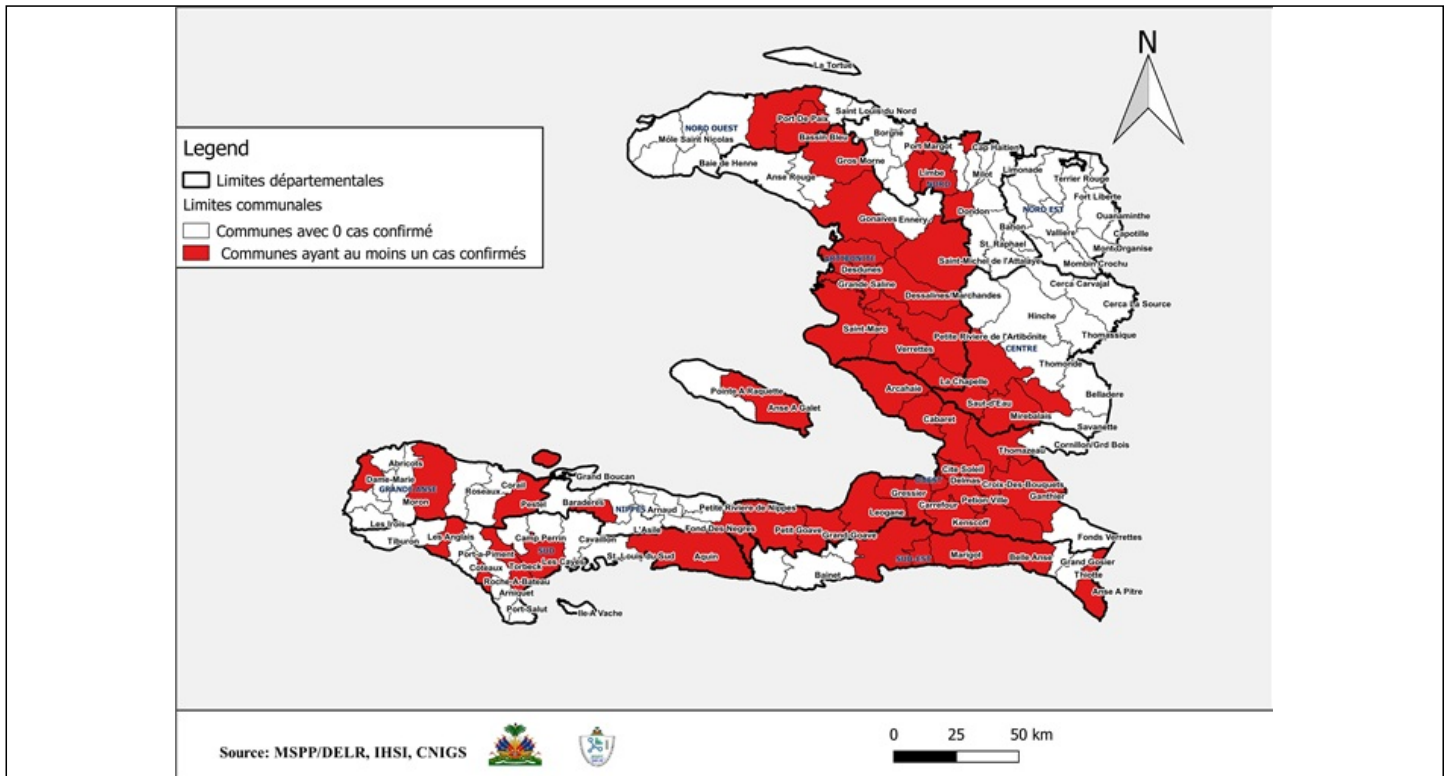
DÉPARTEMENT DE RÉSIDENCE	COMMUNE DE RÉSIDENCE	NOMBRE DE CAS SUSPECTS SAISIS	NOMBRE DE CULTURES DE SELLES RÉALISÉES	NOMBRE DE CAS CONFIRMÉS
SUD	Port-à-Piment	3	3	0
	Cavaillon***	3	4	0
	Coteaux	2	1	0
	Saint-Louis	32	1	-
	Les Cayes***	19	42	6
	Chardonnière	2	2	2
	Torbeck	5	4	3
	Roche-à-Bateau	1	1	1
	Camp-Périn	1	1	0
	Aquin***	29	33	2
	St-Jean	1	0	-
SUD-EST	Thiotte	6	0	-
	Belle-Anse***	38	44	26
	Bainet	12	0	-
	Jacmel	106	64	22
	Marigot	39	27	12
	Côte-de-Fer	5	4	0
	Cayes Jacmel	2	1	1
	Anse-à-Pitre	9	2	2
	Grand-Gosier	1	0	-
	Total	316	234	77
Total général		22569	4268	1550

***Le nombre de cas suspects est inférieur au nombre de cas testés en provenance des communes étoilées dans la 2^{ème} colonne du tableau selon la base de données transmise par le Laboratoire. Ce problème est lié à un retard de rapportage des cas suspects sur DHIS-2 en raison des difficultés confrontées avec les réseaux d'internet.

CARTOGRAPHIE DES CAS SUSPECTS DE CHOLÉRA JUSQU'AU 3 Janv. 2023, HAÏTI



REPRÉSENTATION GÉOGRAPHIQUE DES COMMUNES AYANT AU MOINS UN (1) CAS CONFIRMÉ DE CHOLÉRA JUSQU'AU 3 Janv. 2023, HAÏTI



Surveillance du Choléra

Définitions de cas adoptées, Octobre 2022

Cas Suspect :

Toute personne présentant une diarrhée aiguë aqueuse, profuse, avec ou sans vomissements, avec ou sans déshydratation.

Cas Confirmé :

Tout cas suspect avec une culture positive pour *Vibrio Cholerae* ou présentant un lien épidémiologique avec un cas confirmé de choléra.

Cas Hospitalisé :

Tout cas suspect ou confirmé qui passe au moins 24 heures dans une institution de prise en charge.

Décès Institutionnel :

Tout cas suspect ou confirmé qui meurt dans une institution de prise en charge.

Décès Communautaire :

Tout cas suspect qui meurt en dehors d'une institution de prise en charge.